



# Генетические исследования

[www.vetlaba.ru](http://www.vetlaba.ru)

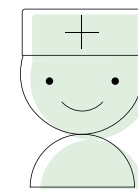
2024



# СОДЕРЖАНИЕ

Алгоритм работы с лабораторией	2
Что использовать для взятия буккального эпителия?	3
Другие виды биоматериала для генетических исследований	4
Оформление дозаказа	5
Оформление пересдачи	6
Реквизиты (Как оплатить?)	7
Контакты (Куда отправить биоматериал?)	8
Прейскурант	
Собаки: наследственные заболевания и длина шерсти	9
Кошки: наследственные заболевания	10
Кошки: окрасы и длина шерсти	11
Генетические профили для кошек	12
Генетические профили для собак	13
Образец заполнения направления	14
Образец заполнения направления на пересдачу	15

— *Всю инструкцию  
надо прочитать  
внимательно.  
Обязательно!*





## 1. Изолируйте животное

Изоляция на 30–40 минут

Не кормите питомца и изолируйте от других животных.

! Материал от разных животных не должен соприкасаться ни на стадии его отбора, ни на стадии транспортировки.

## 2. Заполните направление

Образец заполнения формы на стр. 14, пересдача - стр. 15

Наши направления - это редактируемая PDF форма, ее можно заполнить прямо на компьютере (обязательно скачайте файл перед его заполнением).

! Если Вы оплачиваете заказ на нашем сайте, направления сформируются автоматически. Просто **распечатайте** их или напишите номер исследования и кличку животного на упаковке с зондами.

! При отправке материала на повторное исследование отметьте в бланке номер исследования, в счет которого будет произведена пересдача.

## 3. Соберите биоматериал

Виды зондов для взятия биоматериала см. на стр. 3

Буккальный эпителий собирают вращательными движениями с нажимом по внутренней поверхности щеки или десны в течение 10 секунд.

! От каждого животного необходимо предоставить **по 2 зонда** с биоматериалом (независимо от количества заказываемых исследований). В случае недостаточного объема собранного материала Лаборатория предложит произвести перезабор и может предоставить одно бесплатное повторное исследование.

## 4. Высушите образец

10–20 минут

! Плохо высушенные образцы не пригодны для исследования.

## 5. Упакуйте зонды

Терморезим при хранении не требуется

Зонд поместите обратно в заводскую упаковку или бумажный конверт. **Подпишите** кличкой животного.

! Запрещено заворачивать цитощетки в направление и приклеивать их к направлению скотчем.

! Нельзя упаковывать зонды в герметичную упаковку — тубус.

## 6. Оплатите исследование

Реквизиты компании указаны на стр. 7

### Для оплаты с территории РФ:

1. **Онлайн платеж** (банковской картой) в личном кабинете сайта vetlaba.ru
2. **Перевод через кассу банка** или через любой банк-онлайн (по реквизитам компании)

### Для оплаты из-за границы:

1. **Оплата в криптовалюте**
2. **Валютный перевод по реквизитам компании**
3. **Через наш сайт при помощи карты МИР**

! Оплату можно произвести также и после получения материала Лабораторией.

## 7. Отправьте биоматериал

Контактные данные указаны на стр. 8

### Варианты отправки по РФ:

1. **Почтой России** — заказным письмом или 1 классом
2. **Курьерской службой**

### Варианты отправки из-за границы: национальной почтовой службой заказным письмом или 1 классом. **Не EMS!**

В конверт необходимо вложить подписанные цитощетки и заполненное направление (если Вы не использовали личный кабинет для оплаты).

! Сообщать, что у Вас в отправлении биоматериал, **не надо**. В описании вложения пишите «образцы/ документы» или «пробы/образцы».

## 8. Получите результат

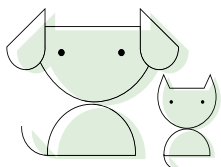
Сразу после получения материала Лабораторией на указанный в направлении эл. адрес придет эл. письмо с подтверждением получения почтового отправления

### Срок исполнения исследования:

2 рабочих дня.

Результаты лабораторных исследований будут отправлены на эл. почту.

! Материал исследуется Лабораторией в предоставленном виде. В случае несоблюдения правил (п. 2 – п. 5) Лаборатория не несет ответственности за результат исследования. Вам необходимо будет произвести повторное взятие биоматериала и оплатить повторное исследование.



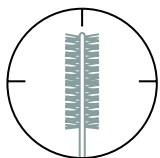
— Оплатили исследование на нашем сайте vetlaba.ru?

— Отлично, направление уже в Лаборатории! Теперь просто подпишите упаковки с зондами кличкой животного и номером исследования из сформированного на сайте направления.

# — Что использовать для взятия буккального эпителия?

— Используйте только рекомендуемые нами материалы

## Мы рекомендуем



Используйте цитощетки типа D, урогенитальные зонды типа A или межзубные ершики для чистки брекетов (с жесткими щетинками как у зубной щетки)



✔ Цитощетка типа D



✔ Межзубные ершики 3.2-5 мм или размеров *medium, large, extra large* (не силиконовые!)

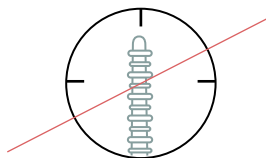


✔ Урогенитальный зонд типа A

Цитощетки можно заказать в магазине [Ozon](#) и [Яндекс Маркет](#).

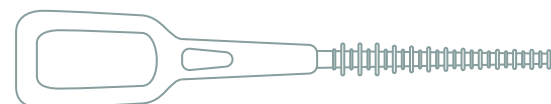
Межзубные ершики продаются в аптеках и супермаркетах, их также можно заказать на [Ozon](#), [Яндекс Маркет](#) и [Wildberries](#).

## Запрещено



**НЕ ПОДЛЕЖИТ ИССЛЕДОВАНИЮ** биоматериал на силиконовых щеточках (зонды с пластиковым или силиконовым наконечником), тупферах и ватных палочках

В случае несоблюдения рекомендаций Лаборатория вынуждена будет отказать в приеме биоматериала и направит Вас на перезабор.



— Силиконовые межзубные ершики



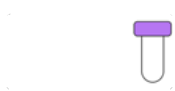
— Тупфер без среды/ со средой



— Щеточка для ресниц



— Цитощетки в герметичной упаковке — тубусе



## Кровь

Пробирка K2EDTA или K3EDTA  
(с фиолетовой крышкой)

### min 1 мл

Во избежание образования сгустков/ микросгустков, после отбора кровь необходимо плавными движениями перемешать с антикоагулянтом, находящимся в пробирке.

Пробирку подписать кличкой животного.

Гепарин использовать нельзя!



## Пятна крови на салфетке

Каждое с 5-рублевую монету

### 5 пятен

Каждое пятно должно пропитать все 4 слоя салфетки.  
Материал необходимо **тщательно высушить** и упаковать в бумажный конверт.

Конверт подписать кличкой животного.



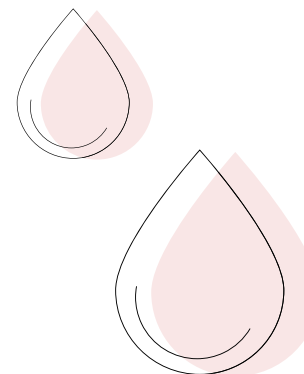
## Пуповина

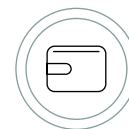
Конверт или микропробирка с 1,5-2 мл 70% спирта или водки

### 1,5 - 2 см

Пуповину необходимо **хорошо отмыть от материнской крови**.  
Далее либо поместить в микропробирку с 1,5-2 мл 70% спирта или водки, либо **тщательно высушить** и положить в бумажный конверт.

Конверт/ пробирку подписать кличкой животного.





## 1. Отправьте заявку на дозаказ

Адрес для приема заявок:  
[pcr@vetlaba.ru](mailto:pcr@vetlaba.ru)

Письмо-заявка оформляется в свободной форме, **необходимо указать номер исследования**, по которому будет производиться дозаказ.

## 2. Получите подтверждение

Ответ на заявку поступит в течение 1 рабочего дня

Перед оформлением дозаказа Лаборатории необходимо проверить наличие биоматериала.

**!** Лаборатория хранит биоматериал не менее трех лет (если он остается в достаточном количестве для проведения дополнительных исследований).

## 3. Заполните направление на дозаказ

Образец заполнения PDF-формы на стр. 14-15

Если материал на дозаказ сохранился, лаборатория попросит Вас оформить новое направление на исследование. Заполненное направление отправьте по эл. почте на адрес Лаборатории — [pcr@vetlaba.ru](mailto:pcr@vetlaba.ru).

**!** Если Вы оплачиваете дозаказ на нашем сайте, направления сформируются автоматически.

## 4. Оплатите исследование

Реквизиты компании указаны на стр. 7

### Для оплаты с территории РФ:

1. **Онлайн платеж** (банковской картой) в личном кабинете сайта [vetlaba.ru](http://vetlaba.ru)
2. **Перевод через кассу банка** или через любой банк-онлайн (по реквизитам компании)

### Для оплаты из-за границы:

1. **Оплата в криптовалюте**
2. **Валютный перевод** по реквизитам компании
3. **Через наш сайт при помощи карты МИР**

**!** Оплату можно произвести только после подтверждения заявки Лабораторией

## 5. Получите результат

Мы отправим результат исследования на указанный в направлении эл. адрес

### Срок исполнения исследований:

2 рабочих дня.

## 6 необходимых ответов для оформления пересдачи

1

— **Почему заказ отправлен на пересдачу?**

— В случае недостаточного объема собранного биоматериала и при условии соблюдения правил отбора, хранения и транспортировки биоматериала, Вам назначается бесплатная пересдача.

2

— **Почему может быть отказано в бесплатной пересдаче?**

— А. При Несоблюдении правил отбора, хранения и транспортировки биоматериала в пересдаче будет отказано.  
Б. Взятие биоматериала было произведено при помощи запрещенных расходных материалов (ватных палочек, силиконовых межзубных ершиков и пр. (подробнее стр. 3)).

3

— **Можно ли использовать пересдачу на другое животное?**

— Да. Можно. При отправке биоматериала на пересдачу уже от другого животного, обязательно укажите в направлении номер исследования, в счет которого необходимо произвести повторное исследование.

4

— **Что будет, если не указать номер прошлого исследования?**

— Лаборатория может не воспринять Ваш заказ как пересдачу.

5

— **Сколько раз можно отправлять материал/ заказ на бесплатную пересдачу?**

— Один раз.

6

— **Как Лаборатория отличает биоматериал на пересдачу от иного исследования?**

— При отправке биоматериала на повторное исследование необходимо отметить в бланке номер исследования, в счет которого будет произведена пересдача (образец на стр.15).

## Оплата из-за границы

- **Через наш сайт при помощи карты МИР**

- **Перевод в рублях по реквизитам**

Заказ можно оплатить в рублях в банке, осуществляющем рублевые переводы в Россию, по нашим рублевым реквизитам. Список данных банков необходимо уточнять в конкретной стране ЕС.

*Информация постоянно меняется.*

- **Перевод в криптовалюте**

Пошаговую инструкцию по оплате высылаем по требованию. Заявку отправляйте на наш электронный адрес: [pcr@vetlaba.ru](mailto:pcr@vetlaba.ru)

- **Перевод в валюте по реквизитам**

Вид оплаты временно недоступен

- **Оплата через PayPal**

Вид оплаты временно недоступен

## С территории РФ

- **Оплата по реквизитам Компании**

ООО «Фрактал Био»  
ИНН: 7816435591  
КПП: 781601001  
р/с: 40702810200590000166  
в Филиале Северо-Западный ПАО Банк «ФК Открытие»  
кор/счёт: 30101810540300000795  
БИК: 044030795

**Назначение платежа (комментарий):**

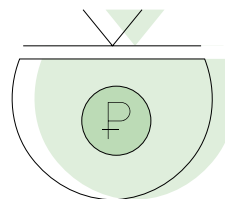
Фамилия Имя Отчество. Оплата за генетические исследования  
\_\_\_\_\_ руб. НДС не облагается.

- **Оплата через наш сайт [vetlaba.ru](http://vetlaba.ru)**

При помощи карт платежных систем МИР, Visa и Mastercard.

- **Оплата через PayPal**

Вид оплаты временно недоступен



Вы всегда можете оплатить исследования на сайте [vetlaba.ru](http://vetlaba.ru) через Личный кабинет!  
Даже из-за границы при помощи карты МИР.



## Куда отправить биоматериал?

### Отправления по РФ

#### Для отправлений Почтой России

ООО «Фрактал Био», 200961, Россия  
г. Санкт-Петербург, Бокс № 1355

#### Для отправлений курьерскими службами (в т.ч. EMS)\*

ООО «Фрактал Био», г. Санкт-Петербург  
ул. Бумажная 17, оф. 425  
Контактное лицо: сотрудник лаборатории  
Контактный телефон: (812) 495-96-95

\* Из курьерских служб можем посоветовать: cse.ru, pony express, Dimex, Major express.

Транспортной компанией EMS Почты России лучше не пользоваться.

### Международные отправления

#### Для отправлений национальными почтовыми службами заказным письмом или 1 классом (не простым)

«FBio» Co.Ltd.  
200961, Russia  
St. Petersburg, Box No.1355

Отправления транспортными компаниями (в т.ч. EMS)  
**НЕ ДОПУСКАЮТСЯ!**

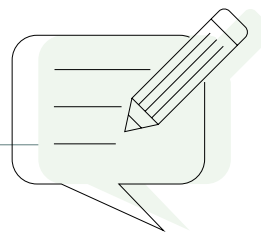


График работы генетической лаборатории  
Пн - Пт — с 9.00 до 20.00

#### Обратная связь:

[vetlaba.ru](http://vetlaba.ru),  
[pcr@vetlaba.ru](mailto:pcr@vetlaba.ru),  
(812) 495-96-95  
[@fractal\\_bio](#) (группа в ВКонтакте)

# Наследственные заболевания собак и длина шерсти

Цены могут быть изменены в зависимости от изменения курса валюты

Наименование исследования	Стоимость, RUB/ EUR/ USD
Аномалия глаз Колли ( <i>CEA</i> )	1500/ 20/ 21
Первичный вывих хрусталика ( <i>PLL</i> )	1500/ 20/ 21
Прогрессирующая атрофия сетчатки ( <i>prcd-PRA</i> )	1500/ 20/ 21
Прогрессирующая атрофия сетчатки ( <i>crd1-PRA</i> )	1500/ 20/ 21
Прогрессирующая атрофия сетчатки ( <i>crd2-PRA</i> )	1500/ 20/ 21
Болезнь фон Виллебранда 1 типа ( <i>vWD1</i> )	1500/ 20/ 21
Болезнь фон Виллебранда 2 типа ( <i>vWD2</i> )	1500/ 20/ 21
Гиперурикозурия ( <i>HUU</i> )	1500/ 20/ 21
Дегенеративная миелопатия ( <i>DM</i> )	1500/ 20/ 21
Дефицит фосфофруктокиназы ( <i>PFK</i> )	1500/ 20/ 21
Мозжечковая атаксия ( <i>NCL-A</i> )	1500/ 20/ 21
Синдром Фанкони ( <i>FS</i> )	1500/ 20/ 21
Чувствительность к лекарственным препаратам ( <i>MDR</i> )	1500/ 20/ 21
Летальный акродерматит ( <i>LAD</i> )	1500/ 20/ 21
Длина шерсти собак («флаффи») (1 мутация, <i>M1</i> )	1500/ 20/ 21

# Генетические исследования кошек

Цены могут быть изменены в зависимости от изменения курса валюты

Наименование исследования	Стоимость, RUB/ EUR/ USD
Определение группы крови	1250/ 17/ 18
Гипертрофическая кардиомиопатия Мейн-кунов ( <i>HCMmc</i> )	1350/ 18/ 19
Гипертрофическая кардиомиопатия Рэгдоллов ( <i>HCMrd</i> )	1350/ 18/ 19
Поликистоз почек ( <i>PKD</i> )	1250/ 17/ 18
Спинальная мышечная атрофия ( <i>SMA</i> )	1200/ 16/ 17
Дефицит пируваткиназы ( <i>PKdef</i> )	1350/ 18/ 19
Ганглиозидоз I типа ( <i>GM1</i> )	1350/ 18/ 19
Ганглиозидоз Бурманских кошек II типа ( <i>GM2</i> )	1350/ 18/ 19
Прогрессирующая атрофия сетчатки Персидских кошек ( <i>PRA-pd</i> )	1250/ 17/ 18
Поздняя прогрессирующая атрофия сетчатки ( <i>PRA-rdAc</i> )	1200/ 16/ 17
Прогрессирующая атрофия сетчатки ( <i>PRA-Rdy</i> ) Породы: Абиссинская кошка, Сомали	1350/ 18/ 19
Прогрессирующая атрофия сетчатки Бенгальских кошек ( <i>PRA-b</i> )	1200/ 16/ 17

## Генетика окрасов и длина шерсти кошек

Цены могут быть изменены в зависимости от изменения курса валюты

Наименование исследования	Стоимость, RUB/ EUR/ USD
Длина шерсти (1 мутация, M4)	1250/ 17/ 18
Агути/ не-агути (локус A)	1200/ 16/ 17
Угольный окрас Бенгальских кошек – Charcoal pattern (определение аллелей A, a, A <sup>Pb</sup> и A2)	1800/ 24/ 26
Колорпойнт (бурманский/ сиамский/ тонкинез) (локус C)	1350/ 18/ 19
Осветленный окрас (локус D)	1200/ 16/ 17
Шоколад/ циннамон (локус B)	1200/ 16/ 17
Лиловый/ фавн (локус B + локус D)	2300/ 31/ 33

# Генетические профили для кошек

Цены могут быть изменены в зависимости от изменения курса валюты

Профиль	Породы кошек	Состав профиля	Стоимость, RUB/ EUR/ USD
Профиль № 1	Мейн-кун	HCMmc, SMA, PKdef	3300/ 44/ 47
Профиль № 2	Рэгдолл	HCMrd, PKD	2200/ 29/ 31
Профиль № 3-1 СТАНДАРТНЫЙ	Абиссинская кошка, Сомали	Группа крови, PKdef, PRA-rdAc	3200/ 43/ 46
Профиль № 3-2 РАСШИРЕННЫЙ	Абиссинская кошка, Сомали	Группа крови, PKdef, PRA-rdAc, PRA-Rdy	4370/ 58/ 62
Профиль № 4	Бенгальская кошка, Саванна, Тойгер	PKdef, PRA-b	2150/ 29/ 31
Профиль № 5	Персидская кошка, Экзотическая кошка, Менуэт	PKD, PRA-pd	2150/ 29/ 31
Профиль № 6	Персидская кошка, Экзотическая кошка, Менуэт, Британская кошка, Шотландская кошка	PKD, PRA-pd, группа крови	3180/ 42/ 45
Профиль № 7	Британская кошка, Шотландская кошка, Сибирская кошка, Невская маскарадная, Священная бирма	Группа крови, PKD	2150/ 29/ 31
Профиль № 8-1 На окрасы	Многие породы	Локусы А, В, С и D	4200/ 56/ 60
Профиль № 8-2 На окрасы и Длину шерсти (2 теста на выбор)	Многие породы	Агути (локус А) Осветление (локус D) Колорпойнт (локус С) Шоколад/ циннамон (локус В) Длина шерсти	2300/ 31/ 33
Профиль № 8-3 На окрасы и Длину шерсти (3 теста на выбор)	Многие породы	Агути (локус А) Осветление (локус D) Колорпойнт (локус С) Шоколад/ циннамон (локус В) Длина шерсти	3200/ 43/ 46

# Генетические профили для собак

Цены могут быть изменены в зависимости от изменения курса валюты

Профиль	Породы собак	Состав профиля	Стоимость, RUB/ EUR/ USD
Профиль № 9	Многие породы	DM, HUU, vWD1, prcd-PRA	5100/ 68/ 73
Профиль № 10	Многие породы	DM, MDR, PLL, prcd-PRA	5100/ 68/ 73
Профиль № 11-1 СТАНДАРТНЫЙ	Колли (все породы), Шелти	DM, CEA, MDR	3800/ 51/ 54
Профиль № 11-2 РАСШИРЕННЫЙ	Колли (все породы), Шелти	DM, CEA, MDR, HUU	5100/ 68/ 73
Профиль № 12	Американский стаффордширский терьер	crd1-PRA, DM, HUU, NCL-A	5100/ 68/ 73
Профиль № 13	Американский пит-бультерьер, Прайтер, Американский булли	crd2-PRA, DM, HUU, NCL-A	5100/ 68/ 73
Профиль № 14	Австралийская пастушья собака	PLL, prcd-PRA, MDR	3800/ 51/ 54
Профиль № 15	Американский кокер спаниель, Английский кокер спаниель	DM, HUU, prcd-PRA, PFK	5100/ 68/ 73
Профиль № 16	Большой швейцарский зенненхунд	DM, vWD1, Fluffy	3800/ 51/ 54
Профиль № 17	Энтлебухер зенненхунд	prcd-PRA, Fluffy	2550/ 34/ 36
Профиль № 18	Йоркширский терьер	DM, HUU, PLL, prcd-PRA	5100/ 68/ 73
Профиль № 19	Керри-блю-терьер, Афенпинчер, Доберман, Карликовый пинчер, Немецкий пинчер	DM, vWD1	2550/ 34/ 36
Профиль № 20	Китайская хохлатая собака	DM, PLL, prcd-PRA	3800/ 51/ 54
Профиль № 21	Вельш корги кардиган, Вельш корги пемброк	DM, vWD1, Fluffy	3800/ 51/ 54
Профиль № 22	Пудель (все породы)	DM, vWD1, prcd-PRA	3800/ 51/ 54



## НАПРАВЛЕНИЕ НА ГЕНЕТИЧЕСКИЕ ИССЛЕДОВАНИЯ КОШЕК

Номер исследования  
(заполняется в лаборатории):

 -  

Перезабор/пересдача  
(укажите номер исследования):

vetlaba.ru

### Владелец

\* Графы, обязательные к заполнению

ФИО\*: Иванов Иван Иванович

E-mail\*: iivanov@gmail.com

Телефон для связи\*: +7 (111) 111 11 11

Заказ оплачен:  Да  Нет



Питомник: Брызги Северного моря

Кличка, окрас\*: Цирцея моя Волшебница, Шоколадный черепаховый пятнистый с белым

Порода\*: Кельтская (Европейская короткошерстная)

Электронный чип/ родословная\*: 643094800118663/ P-36-2020-17-00347662-LO

Дата рождения\*: 1 сентября 2020 года

Пол:  самец  самка

За 30 минут до проведения отбора биоматериала животное следует не кормить и изолировать от других животных!

### ГЕНЕТИЧЕСКИЕ ИССЛЕДОВАНИЯ КОШЕК

- |   |  |
|---|--|
| <input checked="" type="checkbox"/> Определение группы крови                        | <input type="checkbox"/> Прогрессирующая атрофия сетчатки (PRA-Rdy)<br>Породы: Абиссинская, Сомали |
| <input type="checkbox"/> Гипертрофическая кардиомиопатия Мейн-кунов (HCMmc)         | <input type="checkbox"/> Прогрессирующая атрофия сетчатки Бенгальских кошек (PRA-b)                |
| <input type="checkbox"/> Гипертрофическая кардиомиопатия Рэгдоллов (HCMrd)          | <input type="checkbox"/> Длина шерсти (одна мутация, M4)   |
| <input type="checkbox"/> Поликистоз почек (PKD)                                     | <input type="checkbox"/> Агути/ не-агути   |
| <input type="checkbox"/> Спинальная мышечная атрофия (SMA)                          | <input type="checkbox"/> Угольный окрас Бенгальских кошек (Charcoal pattern, APb)                  |
| <input type="checkbox"/> Дефицит пируваткиназы (PKdef)                              | <input type="checkbox"/> Колорпойнт (бурманский/ сиамский/ тонкинез)                               |
| <input type="checkbox"/> Ганглиозидоз 1 типа (GM1)                                  | <input type="checkbox"/> Осветленный окрас (локус D)   |
| <input type="checkbox"/> Ганглиозидоз Бурманских кошек 2 типа (GM2)                 | <input type="checkbox"/> Шоколад/ циннамон (локус B)   |
| <input type="checkbox"/> Прогрессирующая атрофия сетчатки Персидских кошек (PRA-pd) | <input type="checkbox"/> Лиловый/ фавн (локус B + локус D)   |
| <input type="checkbox"/> Поздняя прогрессирующая атрофия сетчатки (PRA-rdAc)        |  |

### ПРОФИЛЬНЫЕ ГЕНЕТИЧЕСКИЕ ИССЛЕДОВАНИЯ КОШЕК

- |  |  |  |
|--|--|--|
| <input type="checkbox"/> Профиль № 1                         | Мейн-кун   | HCMmc, SMA, PKdef                      |
| <input type="checkbox"/> Профиль № 2                         | Рэгдолл  | HCMrd, PKD                             |
| <input type="checkbox"/> Профиль № 3-1<br><b>СТАНДАРТНЫЙ</b> | Абиссинская кошка, Сомали  | Группа крови, PKdef, PRA-rdAc          |
| <input type="checkbox"/> Профиль № 3-2<br><b>РАСШИРЕННЫЙ</b> | Абиссинская кошка, Сомали  | Группа крови, PKdef, PRA-rdAc, PRA-Rdy |
| <input type="checkbox"/> Профиль № 4                         | Бенгальская кошка, Саванна, Тойгер   | PKdef, PRA-b                           |
| <input type="checkbox"/> Профиль № 5                         | Персидская кошка, Экзотическая кошка, Менуэт   | PKD, PRA-pd                            |
| <input type="checkbox"/> Профиль № 6                         | Персидская кошка, Экзотическая кошка, Менуэт, Британская кошка, Шотландская кошка          | PKD, PRA-pd, группа крови              |
| <input type="checkbox"/> Профиль № 7                         | Британская кошка, Шотландская кошка, Сибирская кошка, Невская маскарадная, Священная бирма | Группа крови, PKD                      |
| <input checked="" type="checkbox"/> Профиль № 8              | На окрасы  | Локусы A, B, C и D                     |

Подпись:

*Ilbando*

Дата:

АДРЕС ДЛЯ ОТПРАВЛЕНИЯ МАТЕРИАЛА

Почтой России: ООО «Фрактал Био»,  
Бокс № 1355, г. Санкт-Петербург, Россия, 200961

Курьерскими службами: ООО «Фрактал Био»,  
ул. Бумажная, д. 17, оф. 425, г. Санкт-Петербург



## НАПРАВЛЕНИЕ НА ГЕНЕТИЧЕСКИЕ ИССЛЕДОВАНИЯ СОБАК

Номер исследования  
(заполняется в лаборатории):

 -  

vetlaba.ru

Перезабор/пересдача  
(укажите номер исследования):

11112023-Tru1

### Владелец

\* Графы, обязательные к заполнению

ФИО\*: Иванов Иван Иванович

E-mail\*: iivanov@gmail.com

Телефон для связи\*: +7 (111) 111 11 11

Заказ оплачен:  Да  Нет



Питомник: Утренняя радуга моей мечты

Кличка, окрас\*: Богиня северных заливов, темно-серый (смесь серого с белым)

Порода\*: Колли

Электронный чип/ родословная/ клеймо\*: P-36-2020-17-00347662-LO/ XDL 1951

Дата рождения\*: 8 марта 2023

Пол:  самец  самка

За 30 минут до проведения отбора биоматериала животное следует не кормить и изолировать от других животных!

### ГЕНЕТИЧЕСКИЕ ИССЛЕДОВАНИЯ СОБАК

Аномалия глаз Колли (CEA)

Первичный вывих хрусталика (PLL)

Прогрессирующая атрофия сетчатки (prcd-PRA)

Прогрессирующая атрофия сетчатки (crd1-PRA)

Прогрессирующая атрофия сетчатки (crd2-PRA)

Болезнь фон Виллебранда 1 типа (vWD1)

Болезнь фон Виллебранда 2 типа (vWD2)

Гиперурикозурия (HUU)

Дегенеративная миелопатия (DM)

Дефицит фосфофруктокиназы (PFK)

Мозжечковая атаксия (NCL-A)

Синдром Фанкони (FS)

Чувствительность к лекарственным препаратам (MDR)

Летальный акродерматит (LAD)

Длина шерсти собак («флаффи»), (одна мутация, M1)

### ПРОФИЛЬНЫЕ ГЕНЕТИЧЕСКИЕ ИССЛЕДОВАНИЯ СОБАК

<input type="checkbox"/> Профиль № 9	Многие породы	DM, HUU, vWD1, prcd-PRA
<input type="checkbox"/> Профиль № 10	Многие породы	DM, MDR, PLL, prcd-PRA
<input type="checkbox"/> Профиль № 11-1 СТАНДАРТНЫЙ	Колли (все породы), Шелти	DM, CEA, MDR
<input checked="" type="checkbox"/> Профиль № 11-2 РАСШИРЕННЫЙ	Колли (все породы), Шелти	DM, CEA, MDR, HUU
<input type="checkbox"/> Профиль № 12	Американский стаффордширский терьер	crd1-PRA, DM, HUU, NCL-A
<input type="checkbox"/> Профиль № 13	Американский пит-бультерьер, Прайтер, Американский булли	crd2-PRA, DM, HUU, NCL-A
<input type="checkbox"/> Профиль № 14	Австралийская пастушья собака	PLL, prcd-PRA, MDR
<input type="checkbox"/> Профиль № 15	Американский кокер спаниель, Английский кокер спаниель	DM, HUU, prcd-PRA, PFK
<input type="checkbox"/> Профиль № 16	Большой швейцарский зенненхунд	DM, vWD1, Fluffy
<input type="checkbox"/> Профиль № 17	Энтлебухер зенненхунд	prcd-PRA, Fluffy
<input type="checkbox"/> Профиль № 18	Йоркширский терьер	DM, HUU, PLL, prcd-PRA
<input type="checkbox"/> Профиль № 19	Керри-блю-терьер, Афенпинчер, Доберман, Карликовый пинчер, Немецкий пинчер	DM, vWD1
<input type="checkbox"/> Профиль № 20	Китайская хохлатая собака	DM, PLL, prcd-PRA
<input type="checkbox"/> Профиль № 21	Вельш корги кардиган, Вельш корги пемброк	DM, vWD1, Fluffy
<input type="checkbox"/> Профиль № 22	Пудель (все породы)	DM, vWD1, prcd-PRA

Подпись:

Дата: 12 декабря 2023

АДРЕС ДЛЯ ОТПРАВЛЕНИЯ МАТЕРИАЛА

Почтой России: ООО «Фрактал Био»,  
Бокс № 1355, г. Санкт-Петербург, Россия, 200961

Курьерскими службами: ООО «Фрактал Био»,  
ул. Бумажная, д. 17, оф. 425, г. Санкт-Петербург



Дата последней редакции: 31.03.2024

Данный прайс не является публичной офертой,  
цены на услуги могут быть изменены в зависимости от экономической ситуации в стране и в мире.



(812) 495-96-95

**vetlaba.ru**

